

# TARIFS 2025

# PROMOS

## LOCATIFS

Les tarifs affichés sur ce document ne tiennent pas compte des éventuelles promotions en cours. Pour prendre connaissance des offres promotionnelles, rendez-vous sur notre site internet [www.disdille.com](http://www.disdille.com)

### BASSE SAISON Du 18/04 au 28/06 et du 01/09 au 28/09

ARRIVÉE et DÉPART : tous les jours

### HAUTE SAISON Du 28/06 au 29/08

ARRIVÉE et DÉPART \* : mercredi/samedi  
ARRIVÉE et DÉPART\*\* : tous les jours

| 2 CHAMBRES (1 à 4 pers)       | Forfait<br>1 à 3 nuits | > 3 nuits<br>Prix / nuit<br>supplémentaire | Semaine<br>-10% | Forfait WE férié<br>Ascension<br>Du 29/05 au 01/06<br>Pentecôte<br>Du 07/06 au 09/06 | Prix indicatif / SEMAINE |                   |                   |                   |
|-------------------------------|------------------------|--|-----------------|--|--------------------------|-------------------|-------------------|-------------------|
|                               |                        |  |                 |  | 28/06<br>au 04/07        | 05/07<br>au 11/07 | 12/07<br>au 22/08 | 23/08<br>au 29/08 |
| ÉCOLOGE *                     | -                      | -  | -               | -  | 441 €                    | 602 €             | 693 €             | 602 €             |
| TITHOME *                     | 237 €                  | 52 €                                       | 402 €           | 309 €  | 574 €                    | 770 €             | 889 €             | 770 €             |
| MOBILHOME LÉMAN *             | 264 €                  | 58 €                                       | 446 €           | 342 €  | 637 €                    | 861 €             | 987 €             | 861 €             |
| MOBILHOME EDELWEISS *         | 276 €                  | 61 €                                       | 469 €           | 360 €  | 665 €                    | 903 €             | 1036 €            | 903 €             |
| MOBILHOME SAVOIE **           | 303 €                  | 67 €                                       | 513 €           | 396 €  | 728 €                    | 987 €             | 1134 €            | 987 €             |
| MOBILHOME PMR **              | 303 €                  | 67 €                                       | 513 €           | 396 €  | 728 €                    | 987 €             | 1134 €            | 987 €             |
| MOBILHOME PREMIUM TAOS**      | 384€                   | 84 €                                       | 647 €           | 498 €  | 917 €                    | 1246 €            | 1435 €            | 1246 €            |
| MOBILHOME PREMIUM ELEGANCE**  | 423 €                  | 93 €                                       | 714 €           | 549 €  | 1015 €                   | 1372 €            | 1582 €            | 1372 €            |
| 3 CHAMBRES (1 à 6 pers)       |                        |  |                 |  |                          |                   |                   |                   |
| MOBILHOME ALPAGE              | 330 €                  | 73 €                                       | 558 €           | 429 €  | 791 €                    | 1071 €            | 1232 €            | 1071 €            |
| MOBILHOME ALPAGE CLIM *       | 357 €                  | 78 €                                       | 603 €           | 462 €  | 854 €                    | 1155 €            | 1330 €            | 1155 €            |
| MOBILHOME PREMIUM TAOS**      | 408 €                  | 90 €                                       | 692 €           | 531 €  | 980 €                    | 1330 €            | 1533 €            | 1330 €            |
| MOBILHOME PREMIUM ELEGANCE ** | 450 €                  | 99 €                                       | 759 €           | 582 €  | 1078 €                   | 1456 €            | 1680 €            | 1456 €            |

## WIFI GRATUIT SUR TOUT LE CAMPING

### EARLY BOOKING

- 8% + frais de réservation offerts

Pour toute réservation effectuée avant le 31/01/25  
Hors suppléments et offre de Pâques, pour un séjour d'une semaine minimum

### OFFRE DE PÂQUES

- 25%

pour une semaine en locatif ou emplacement Premium du 18/04 au 04/05  
sur la base du tarif en basse saison

### OFFRE CURISTE

LOCATIF

- 20% + 1 kit draps 2 pers offert

EMPLACEMENTS CONFORT ET PRIVILEGE

- 10%

EMPLACEMENTS PREMIUM

- 15%

Pour un séjour de 18 nuits minimum, hors offre de Pâques

### OFFRES LONG SÉJOUR

BASSE SAISON (Hors offre de Pâques)

- 10% à partir de 7 nuits

- 15% à partir de 14 nuits

- 20% à partir de 21 nuits

HAUTE SAISON

- 5% à partir de 14 nuits

- 10% à partir de 21 nuits






## EMPLACEMENTS

Prix par nuit pour :  
2 personnes + 1 véhicule motorisé + 1 caravane ou 1 tente






ARRIVÉE (14h-19h)  
et DÉPART (avant 12h)  
Tous les jours


|  | Du 18/04<br>au 30/04 | Du 01/05<br>au 28/06 | Du 29/06<br>au 11/07  | Du 12/07<br>au 23/08  | Du 24/08<br>au 31/08  | Du 01/09<br>au 28/09 | WE fériés<br>Ascension - Du 29/05 au 01/06<br>Pentecôte - Du 07/06 au 09/06 |
|--|----------------------|----------------------|-----------------------|-----------------------|-----------------------|----------------------|---|
| <b>CONFORT</b><br>> 100 m² (10 x 10m)<br>+ Electricité 10A<br>+ point d'eau à proximité                      | 24 €                 | 26 €                 | 32 €                  | 39 €                  | 32 €                  | 26 €                 | 32 €  |
| <b>PRIVILEGE</b><br>> 120 m² (12 x 10m)<br>+ Electricité 10A<br>+ point d'eau<br>+ évacuation des eaux usées | 28 €                 | 30 €                 | 36 €                  | 43 €                  | 36 €                  | 30 €                 | 36 €  |
| <b>PREMIUM</b><br>SANITAIRE PRIVÉ ET TERRASSE COUVERTE<br>> 130 m² (13 x 10m)<br>+ Electricité 10A           | 62 €<br>2 nuits min  | 67 €<br>2 nuits min  | 79 €<br>1 semaine min | 89 €<br>1 semaine min | 79 €<br>1 semaine min | 67 €<br>2 nuits min  | 79 €  |

## PRESTATIONS CAMPING

|  |   |  |   |   |
|--|---|--|---|---|
|  |  |  |  |  |
| RÉFRIGÉRATEUR<br>sur emplacement   | CASIER RÉFRIGÉRÉ<br>(proche sanitaire)  | BARBECUE   | VIDANGE &<br>REPLISSAGE   | SANITAIRES  |
| 60 € 1 sem.<br>80 € 2 sem.<br>90 € 3 sem.  | 3 € 1 jour<br>15 € 1 sem.<br>20 € 2 sem.<br>25 € 3 sem.                           | 2 € 1 jour<br>10 € 1 sem.  | GRATUIT   | LIBRE<br>ACCÈS  |
| à partir de 7 nuits  | 37 litres :<br>(L30 x h24 x P50 cm)   | charbon de bois  | 5 € pour les<br>personnes extérieures<br>au camping                               | 5 blocs sanitaires<br>à votre disposition   |

## PRESTATIONS LOCATIFS

|   |   |   |   |   |
|---|---|---|---|---|
|  |  |  |  |  |
| DRAPS<br>Lit simple   | DRAPS<br>Lit double   | CHANGEMENT<br>DE DRAPS  | TORCHONS<br>DE CUISINE  | SERVIETTES<br>DE TOILETTE   |
| 12 €  | 15 €  | 15 € DRAPS 2 pers<br>12 € DRAPS 1 pers  | 2 €   | 6 €   |
| 1 taie + drap +<br>drap housse +<br>housse de couette                             | 2 taies + drap +<br>drap housse +<br>housse de couette                            | à partir de 7 nuits   | les 2 torchons  | 1 drap de bain<br>+ 1 serviette   |

|   |   |   |   |
|---|---|---|---|
|  |  |  |  |
| KIT BÉBÉ  | ACCESSOIRE<br>BÉBÉ  | BARBECUE  | MÉNAGE  |
| 5 € 1 jour<br>20 € 1 sem.<br>30 € 2 sem.<br>40 € 3 sem.                             | 3 € 1 jour<br>15 € 1 sem.<br>20 € 2 sem.<br>25 € 3 sem.                             | 2 € 1 jour<br>10 € 1 sem.   | 70 € < 25m <sup>2</sup><br>90 € 25 à 34 m <sup>2</sup><br>120 € > 34 m <sup>2</sup> |
| 1 lit bébé +<br>1 chaise haute  | 1 lit bébé ou<br>1 chaise haute   | charbon de bois   | en fonction<br>de la superficie   |

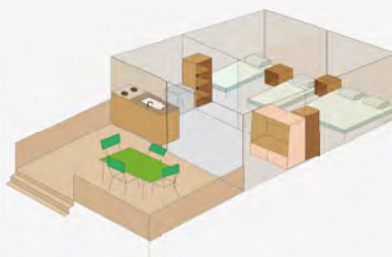
## SUPPLÉMENTS

| Prix / NUIT   | BASSE SAISON                     | HAUTE SAISON                |
|---|----------------------------------|-----------------------------|
| ENFANT de -4 ans  | GRATUIT                          | GRATUIT                     |
| ENFANT de 4 à 10 ans  | 4 €                              | 6 €                         |
| PERSONNE + de 10 ans  | 5 €                              | 7 €                         |
| CHIEN<br><small>1 maximum - Cat. I et II interdites<br/>Carnet de vaccination obligatoire</small> | 5 €                              | 8 €                         |
| VÉHICULE supplémentaire   | 4 €                              | 6 €                         |
| TAXE DE SÉJOUR / pers + 18 ans / nuit   | 0,5 €                            | 0,5 €                       |
| GARANTIE ANNULATION   | 5 %<br>du montant du séjour      | 5 %<br>du montant du séjour |
| FRAIS DE RÉSERVATION  | GRATUIT                          | 15 €                        |
| CAUTION À L'ARRIVÉE*  | 300€ (locatif) + frais de ménage |                             |

# DESRIPTIF LOCATIFS 2 CHAMBRES

## ECOLOGDE

Modèle + de 7 ans



PERS. CHAMBRES SURFACE

1/4

x2

19 m<sup>2</sup>



L'esprit d'une cabane, le confort en plus

- 1 chambre parentale : 1 lit double 140 x 190, occultant / moustiquaire,
- 1 chambre enfants : 2 lits simples 70 x 190, occultant / moustiquaire,
- 1 cuisine : vaisselle, frigo-congélateur, gazinière 4 feux, micro-onde, cafetière électrique, évier avec eau froide

TERRASSE COUVERTE AVEC SALON DE JARDIN : 10 M<sup>2</sup> (4 m x 2,50 m)

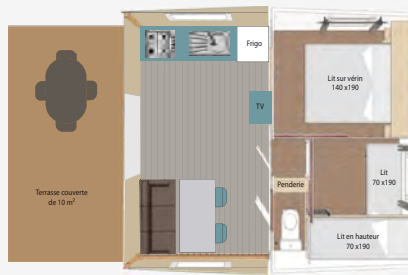


Haute Saison

Sanitaires communs à moins de 50 m

## TITHOME

Modèle 4 ans



PERS. CHAMBRES SURFACE

1/4

x2

20 m<sup>2</sup>



Le parfait compromis entre un écolodge et un mobilhome

- 1 chambre parentale : 1 lit double 140 x 190, radiateur, occultant,
- 1 chambre enfants : 2 lits simples superposés, radiateur, occultant,
- 1 séjour : banquette, TV,
- 1 WC
- 1 cuisine : vaisselle, frigo-congélateur, gazinière 4 feux, micro-onde, cafetière électrique, évier avec eau froide

TERRASSE COUVERTE AVEC SALON DE JARDIN : 10 M<sup>2</sup> (4 m x 2,50 m)



Haute Saison

Sanitaires communs à moins de 50 m

## MOBILHOME LÉMAN

Modèle + de 7 ans



PERS. CHAMBRES SURFACE

1/4

x2

29 m<sup>2</sup>



Mobilhome rénové en 2021

- 1 chambre parentale : 1 lit double 140 x 190, occultant / moustiquaire, espace lit bébé
- 1 chambre enfants : 2 lits simples 80 x 190, occultant / moustiquaire,
- 1 séjour : banquette, radiateur, TV,
- 1 salle d'eau : lavabo + douche, WC séparé
- 1 cuisine : vaisselle, frigo-congélateur, gazinière 4 feux, micro-onde, cafetière électrique

TERRASSE COUVERTE AVEC SALON DE JARDIN ET 2 TRANSATS : 12 M<sup>2</sup> (4,80 m x 2,50 m)



Haute Saison



# DESRIPTIF LOCATIFS 2 CHAMBRES

## MOBILHOME EDELWEISS

Modèle de + de 7 ans

| PERS. | CHAMBRES | SURFACE           | WC | Douche |
|-------|----------|-------------------|----|--------|
| 1/4   | x2       | 31 m <sup>2</sup> | x1 | x1     |



### Cellier, cuisine ouverte sur la terrasse.

- 1 chambre parentale : 1 lit double 140 x 190, occultant / moustiquaire,
- 1 chambre enfants : 2 lits simples 80 x 190, occultant / moustiquaire,
- 1 séjour : banquette, radiateur, TV,
- 1 salle d'eau : lavabo + douche, **WC séparé**
- 1 cuisine : vaisselle, frigo-congélateur, gazinière 4 feux, micro-onde, cafetière électrique

TERRASSE COUVERTE AVEC SALON DE JARDIN ET 2 TRANSATS : 15 M<sup>2</sup> (6 m x 2,50 m)



## MOBILHOME SAVOIE

Modèle de - 7 ans, **climatisé**

| PERS. | CHAMBRES | SURFACE           | WC | Douche |
|-------|----------|-------------------|----|--------|
| 1/4   | x2       | 31 m <sup>2</sup> | x1 | x1     |



### Le top de nos mobilhomes 2 chambres «classiques»

- 1 chambre parentale : 1 lit double 140 x 190, occultant / moustiquaire,
- 1 chambre enfants : 2 lits simples 80 x 190, occultant / moustiquaire,
- 1 séjour : climatisation réversible, banquette, radiateur, TV,
- 1 salle d'eau : lavabo + douche, **WC séparé**
- 1 cuisine : vaisselle, frigo-congélateur, gazinière 4 feux, micro-onde combiné, cafetière électrique

TERRASSE COUVERTE AVEC SALON DE JARDIN ET 2 TRANSATS : 15 M<sup>2</sup> (6 m x 2,50 m)



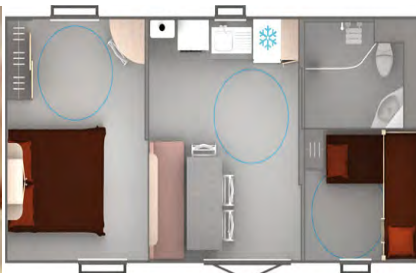
Arrivée et départ  
tous les jours

## MOBILHOME PMR

Modèle de + 7 ans, **climatisé**



| PERS. | CHAMBRES | SURFACE           | WC | Douche |
|-------|----------|-------------------|----|--------|
| 1/4   | x2       | 35 m <sup>2</sup> | x1 | x1     |



### Mobilhome spécialement conçu pour les personnes à mobilité réduite

- 1 chambre parentale : 1 lit double 160 x 200, occultant / moustiquaire,
- 1 chambre enfants : 2 lits simples superposés 80 x 190, occultant / moustiquaire,
- 1 séjour : climatisation réversible, banquette, TV,
- 1 salle d'eau : lavabo + douche + WC,
- 1 cuisine : vaisselle, frigo-congélateur, gazinière 4 feux, micro-onde, cafetière électrique

TERRASSE COUVERTE AVEC RAMPE D'ACCÈS, SALON DE JARDIN ET 2 TRANSATS : 15 M<sup>2</sup> (6 m x 2,50 m)



Arrivée et départ  
tous les jours

# DESCRIPTIF LOCATIFS 2 CHAMBRES PREMIUM

## MOBILE HOME PREMIUM TAOS

Modèle de - 7 ans, **climatisé**

| PERS. | CHAMBRES | SURFACE           | WC | Douche |
|-------|----------|-------------------|----|--------|
| 1/4   | x2       | 35 m <sup>2</sup> | x2 | x2     |



### Mobilhome de standing, emplacement privilégié, piétonnier

- 1 suite parentale : 1 lit double 160 x 200, occultant, cabine de douche spacieuse 120 x 90 cm, WC indépendant, accès terrasse,
- 1 chambre enfants : 2 lits simples 80 x 190, occultant / moustiquaire, cabine de douche 80 x 80 et WC,
- 1 séjour : climatisation réversible, banquette, radiateur, TV,
- 1 cuisine : vaisselle, lave-vaisselle, frigo-congélateur grande capacité, gazinière 4 feux, micro-onde grill, cafetière électrique

**TERRASSE SEMI-COUVRTE AVEC SALON DE JARDIN, 2 TRANSATS, BARBECUE : 27 M<sup>2</sup> (9 m x 3 m)**

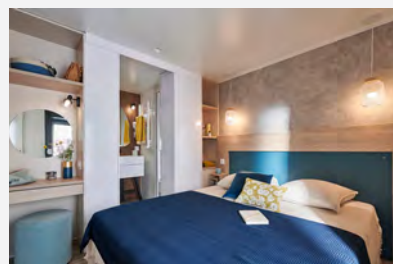


Arrivée et départ  
tous les jours

## MOBILE HOME PREMIUM ELEGANCE

Nouveau modèle, **climatisé**

| PERS. | CHAMBRES | SURFACE           | WC | Douche |
|-------|----------|-------------------|----|--------|
| 1/4   | x2       | 40 m <sup>2</sup> | x2 | x2     |



### The best of the best ! Nouveauté 2025

- 1 suite parentale : 1 lit double 160 x 200, volet roulant / moustiquaire, cabine de douche spacieuse 120 x 80 cm, sèche serviette et sèche cheveux, WC indépendant
- 1 suite «enfants» : 2 lits simples 80 x 190, volet roulant / moustiquaire, cabine de douche spacieuse 80 x 120 cm, sèche serviette et sèche cheveux, WC indépendant,
- 1 séjour : climatisation réversible, banquette, radiateur, TV,
- 1 cuisine : vaisselle, lave-vaisselle, frigo-congélateur grande capacité, plaque à induction 4 foyers, micro-onde grill, cafetière électrique

**TERRASSE SEMI-COUVRTE AVEC SALON DE JARDIN ET GOIN RELAX, 2 TRANSATS, CUISINE D'ÉTÉ AVEC PLANGHA ET ÉVIER : 35 M<sup>2</sup>**



Arrivée et départ  
tous les jours



Les animaux sont interdits dans les mobilhomes premium





# DESCRIPTIF LOCATIFS 3 CHAMBRES

## MOBILE HOME ALPAGE

Modèle de 4 à 12 ans, **climatisé** (modèle Alpage CLIM)

| PERS. | CHAMBRES | SURFACE           | WC |    |
|-------|----------|-------------------|----|----|
| 1/6   | x3       | 33 m <sup>2</sup> | x1 | x1 |



### Mobilhome tout confort jusqu'à 6 personnes

- 1 chambre parentale : 1 lit double 140 x 190, occultant / moustiquaire,
- 2 chambres enfants : 2 x 2 lits simples 80 x 190, occultant / moustiquaire,
- 1 séjour : banquette, radiateur, TV,
- 1 salle d'eau : lavabo + douche, WC séparé
- 1 cuisine : vaisselle, frigo-congélateur, gazinière 4 feux, micro-onde, cafetière électrique

TERRASSE COUVERTE AVEC SALON DE JARDIN ET 2 TRANSATS : 15 M<sup>2</sup> (6 m x 2,50 m)



## MOBILE HOME PREMIUM TAOS

Modèle de - 7 ans, **climatisé**

| PERS. | CHAMBRES | SURFACE           | WC |    |
|-------|----------|-------------------|----|----|
| 1/6   | x3       | 38 m <sup>2</sup> | x2 | x2 |



### Mobilhome haut de gamme pour 6 pers, emplacement privilégié, piétonnier

- 1 suite parentale : 1 lit double 160 x 200, occultant, cabine de douche spacieuse 120 x 90, WC indépendant, accès terrasse,
- chambre enfants n°1 : 2 lits simples 80 x 190, occultant / moustiquaire, accès cabine de douche 80 x 80 et WC,
- chambre enfants n°2 : 2 lits simples superposés 80 x 190, store occultant / moustiquaire, accès cabine de douche 80 x 80 et WC,
- 1 séjour : climatisation réversible, banquette, radiateur, TV,
- 1 cuisine : vaisselle, lave-vaisselle, frigo-congélateur grande capacité, gazinière 4 feux, micro-onde grill, cafetière électrique

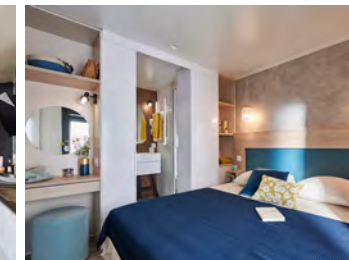
TERRASSE SEMI-COUEVERTE AVEC SALON DE JARDIN, 2 TRANSATS, BARBECUE : 27 M<sup>2</sup> (9 m x 3 m)



## MOBILE HOME PREMIUM ELEGANCE

Nouveau modèle, **climatisé**

| PERS. | CHAMBRES | SURFACE           | WC |    |
|-------|----------|-------------------|----|----|
| 1/6   | x3       | 40 m <sup>2</sup> | x2 | x2 |



### The best of the best ! Nouveauté 2025

- 1 suite parentale : 1 lit double 160 x 200, volet roulant / moustiquaire, cabine de douche spacieuse 120 x 80 cm, sèche serviette et sèche cheveux, WC indépendant
- 2 chambres enfants : 2 lits simples 80 x 190, volet roulant / moustiquaire dans chaque chambre,
- 1 deuxième salle de bains : cabine de douche spacieuse 80 x 100 cm, sèche serviette et sèche cheveux, WC indépendant,
- 1 séjour : climatisation réversible, banquette, radiateur, TV,
- 1 cuisine : vaisselle, lave-vaisselle, frigo-congélateur grande capacité, plaque à induction 4 foyers, micro-onde grill, cafetière électrique

TERRASSE SEMI-COUEVERTE AVEC SALON DE JARDIN ET GOIN RELAX, 2 TRANSATS, CUISINE D'ÉTÉ AVEC PLANCHA ET ÉVIER : 35 M<sup>2</sup>

